

Hidropneumatika cilindri s vodilicama

Hidropneumatika cylinders with guides

Hidropneumatika Zylindern mit Führungssäulen

CV 250

CVS 250



Zadržavamo pravo na izmjene

Subject to change

Änderungen vorbehalten

HIDROPNEUMATIKA d.o.o.

HR-10380

Sv. Ivan Zelina

tel: +385(0)1 2069 748

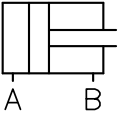
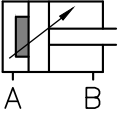
fax: +385(0)1 2069 332



Opći opis i naputci	Description and Information	Beschreibung und Hinweise
Pogodan za male prostore i kratke hodove	Suitable for small spaces and short Strokes	Ausgezeichnet für kleine Einbauträume und kurze Hübe
Moguća izvedba sa prigušenjem i regulacijom - straga	Possible construction with damping and regulation - at the back	Mögliche bauweise mit dämpfung und regelbar - von hinten
Moguća izvedba sa prekidačima za detekciju krajnjih pozicija	Possible design with switches for detecting the end position	Mögliche bauweise mit Schaltern zum Erfassen der Endlagen
Moguća izrada cilindra za temperature do +180 °C	Possible cylinder construction for temperatures to +180 °C	Mögliche Zylinder konstruktion für Temperaturen bis +180 °C
Ugrađene su brtve za hidrauličke tekućine H, HL, HLP prema njemačkoj normi DIN 51524/51525 i primjenjive su u temperaturnom rasponu od -20 °C do +90 °C	The installed seals are suitable for hydraulic fluids H, HL, HLP according to German Standard DIN 51524/51525 and to temperatures from -20 °C to +90 °C	Die eingebauten Dichtungen sind für Hydroflüssigkeiten H, HL, HLP nach DIN 51524/51525 und den Temperaturbereich von -20 °C bis zu +90 °C geeignet
Klipnjača je tvrdo kromirana i indukcijski kaljena	Piston rod are hard chromed and inductiv hardened	Kolbenstange ist hart verchromt und induktiv gehärteten
Brtva za klipnjaču: PU	Piston rod seal: PU	Kolbenstangendichtung: PU
Brtva za klip: klizni prsten PTFE	Piston seal: PTFE- axial face seal	Kolbendichtung: Gleitring PTFE
Površinska zaštita: bruniranje	Surface protection: browning	Oberflächenschutz: Bräunung





Načini rada/ Modes of operation/ Funktionsarten				
Simbol Symbol Sinnbild	Identifikacijski broj Identification number Identifikationsnummer	Opis	Description	Beschreibung
	D01	Dvoradni;	Double - acting;	Doppeltwirkend;
	D08	Dvoradni; prigušenje sa regulacijom - straga	Double - acting; damping with regulation - at back	Doppeltwirkend; Dämpfung regelbar - von hinten





Tehnički podaci / Technical Data / Technische Daten		
Klip \varnothing Piston \varnothing Kolben \varnothing	40	50
Klipnjača \varnothing Piston rod \varnothing Kolbenstangen \varnothing	25	32
Površina klipa (tlačno) (A_T) cm ² Piston face (pushing) Kolbenfläche (stoßend)	12,57	19,63
Površina klipa (vlačno) (A_V) cm ² Piston ring face (drawing action) Kolbenringfläche (ziehend)	7,66	11,59
Sila (A_T) N Force Kraft	100 bar 150 bar 200 bar 250 bar	12560 18850 25140 31425
Sila (A_V) N Force Kraft	100 bar 150 bar 200 bar 250 bar	7660 11490 15320 19150





Opis Description Beschreibung	Strana Page Seite	Oznaka Designation Beispiel	Opcije Option Option
		CV CVS	
		250	
		50	
		32	
		1	
		D01	
		50	P1
Cilindar sa vodilicama Hidropneumatika Cylinder with guides Hidropneumatika Zylinder mit Führungssäulen Hidropneumatika	7-12	←	↑
Radni tlak [bar] Working pressure [bar] Betriebsdruck [bar]		←	↑
Promjer klipa [mm] Piston diameter [mm] Kolbendurchmesser [mm]		←	↑
Promjer klipnjače [mm] Piston rod diameter [mm] Stangendurchmesser [mm]		←	↑
Oblik izrade Form of Production Bauform	7-12	←	↑
Način rada Mode of operation Funktionsart	2	←	↑
Hod [mm] Stroke [mm] Zylinderhub [mm]		←	↑
Brtve VITON® Seals VITON® Dichtungen VITON®	5	←	↑

Primjer za narudžbu

CV250.50.32.1.D01.50
 Cilindar sa vodilicama radnog tlaka do
 250 [bar]
 Promjer klipa 50 [mm]
 Promjer klipnjače 32 [mm]
 Izvedba s dvije vodilice
 Dvoradni
 Hod 50 [mm]

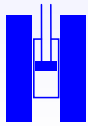
Ordering example

CV250.50.32.1.D01.50
 Cylinder with guides with working
 pressure up to 250 [bar]
 Piston diameter 50 [mm]
 Piston rod diameter 32 [mm]
 Construction with two guiding rods
 Double-acting
 Stroke 50 [mm]

Bestellbeispiel

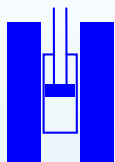
CV250.50.32.1.D01.50
 Zylinder mit Führungssäulen für
 Betriebsdruck von 250 [bar]
 Kolbendurchmesser 50 [mm]
 Kolbenstangendurchmesser 32 [mm]
 Konstruktion mit zwei Führungssäulen
 Doppeltwirkend
 Hub 50 [mm]





	Posebna oprema	Special equipment	Sonderausstattungen
P1	Brtve iz VITON®-a otporne na temperature do 180°C te pogodne za rad s HDF pogonskim tekudinama.	VITON® seals are temperature resistant to 180°C and suitable for HDF drive fluids.	VITON® – Dichtungen hitzebeständig bis 180°C und geeignet für den Betrieb mit HDF Flüssigkeiten.
P2	Brtve za brzine klipa vede od 0,5 [m/s] i rad bez „stick-slip“ efekta	Seals for Piston speeds greater than 0,5 [m/s] and work without „stick – slip“ effect	Dichtungen für Kolbengeschwindigkeiten >0,5 [m/s] sowie für „stick – slip“ freien Betrieb
P4	Radijalni priključak za hod >60mm	Radial connection for stroke >60mm	Radial-anschluss für Hub >60mm
P6	Zaštita od korozije kemijskim niklanjem	Protection from corrosion with chemical - nickel plating	Korrosionsbeständige Ausführung durch chemisches Vernickeln
P7	Izvedba od nehrđajućeg čelika W.Nr. 1.4305	Construction from Stainless Steel W.Nr. 1.4305	Korrosionsbeständige Ausführung durch W.Nr. 1.4305
P8	Izvedba od čelika W.Nr. 1.4404 postojanog u morskoj vodi i otpornog na kiseline	Construction from Steel W.Nr. 1.4404 stable in sea water and resistant to acid	Meerwasser-und säurebeständige Ausführung durch W.Nr. 1.4404
u	Utor umjesto standardnih cr(centrirajućih rupa)	Slot instead of standard cr (centring holes)	Nut anstelle von Standard cr (Zentrierlöcher)





Hidropneumatika cilindri s vodilicama

Hidropneumatika cylinders with guides

Hidropneumatika Zylindern mit Führungssäulen

CV 250

Nazivni tlak/ **Nominal pressure**/ **Nenndruck**: 250 bar

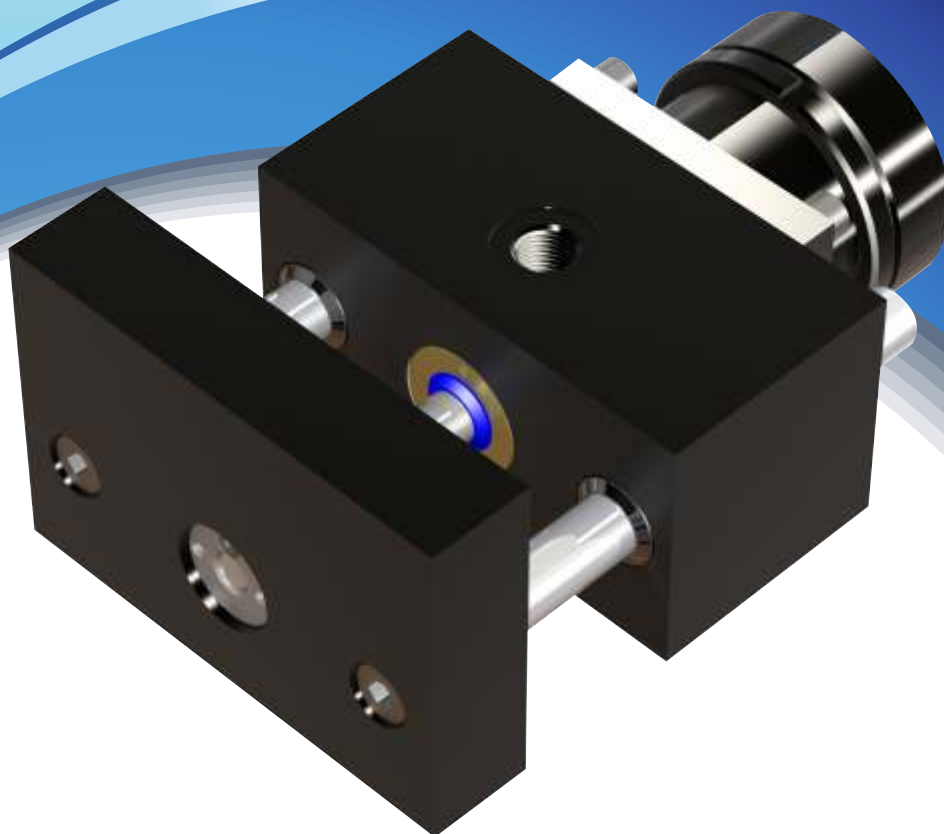
Ispitni tlak/ **Test pressure**/ **Prüfdruck**: 320 bar

Max. hod/ **Max. Stroke**/ **Max. Hub**: 500mm

Klip/ **Piston**/ **Kolben** Ø: 40÷50 mm

Primjena/ **Application area**/ **Einsatzgebiet**:

- ⇒ alati za skidanje srha/ **Deburring**/ **Entgratwerkzeug**
- ⇒ alati za rezanje/ **Cutting tool**/ **Schneidwerkzeug**
- ⇒ izrada alata/ **Tool manufacturing**/ **Werkzeugbau**



Zadržavamo pravo na izmjene

Subject to change

Änderungen vorbehalten

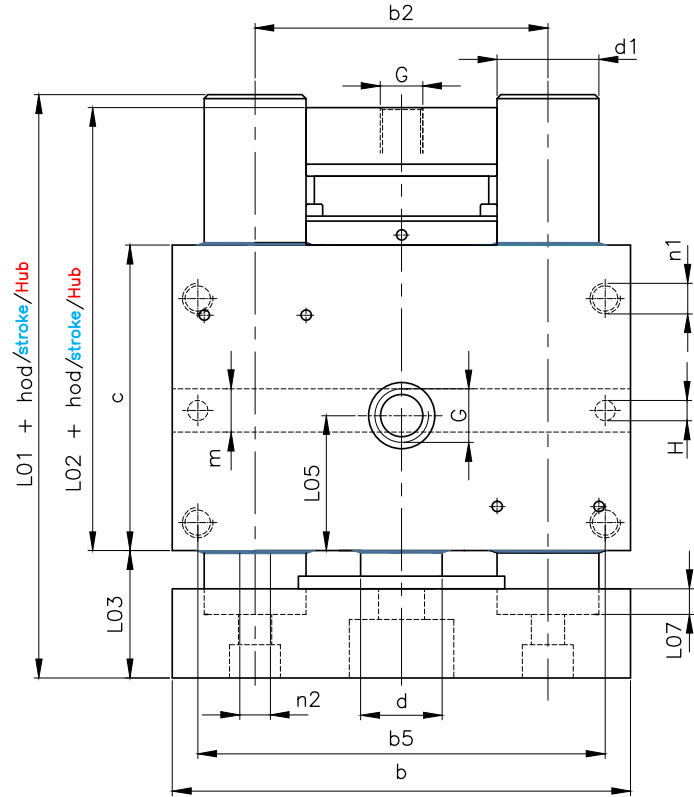
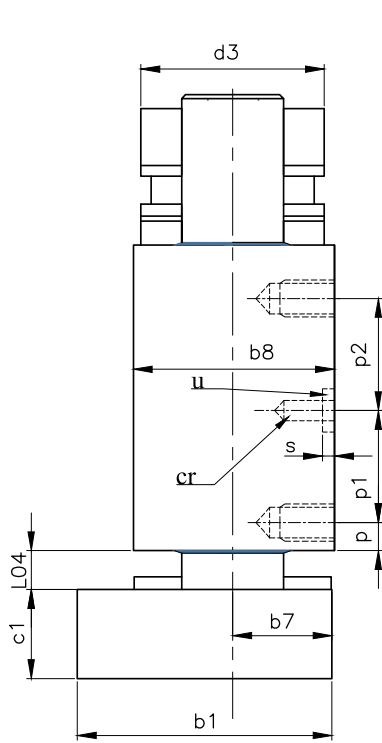
HIDROPNEUMATIKA d.o.o.

HR-10380

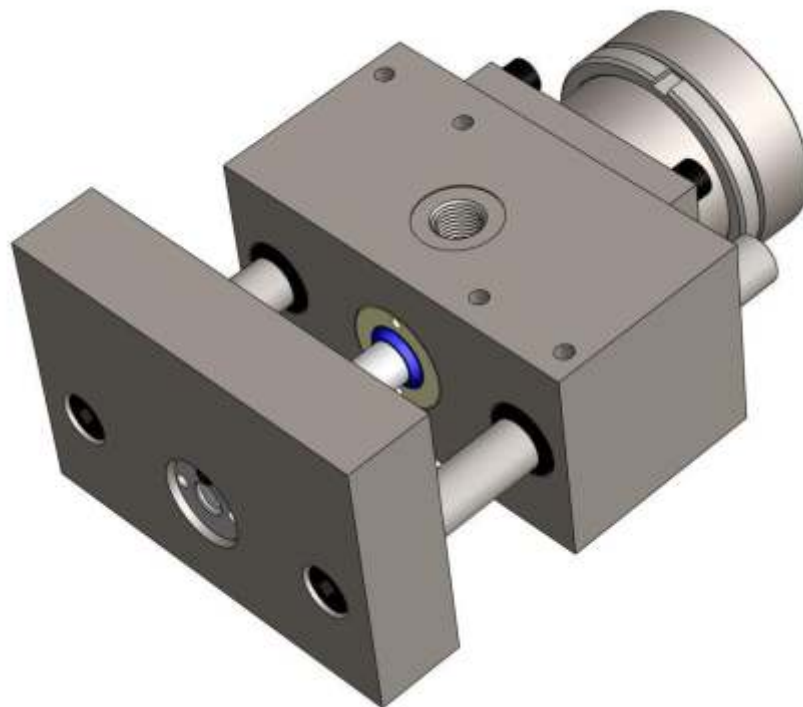
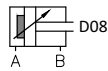
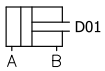
Sv. Ivan Zelina

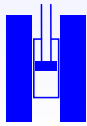
tel: +385(0)1 2069 748

fax: +385(0)1 2069 332



NAČINI RADA
MODES OF
OPERATION
FUNKTIONEN





Klip \varnothing /Piston \varnothing /Kolben \varnothing	40	50
d Klipnjača \varnothing /Piston rod \varnothing / Stangen \varnothing	25	32
b	170	180
b1	92	100
b2	105	117
b5	150	160
b7	35	39
b8	70	78
c	100	120
c1	34	37
d1	35	40
d3	hod/ stroke/ Hub \leq 60	54 62
	hod/ stroke/ Hub $>$ 60	64 75
n1 x dubina/ depth/ Tiefe	M12x16	M12x18
n2	M12	M12
*m ^{N9}	12	15
p	10	12
p1	40	48
p2	40	48
H ^{H7} x dubina/ depth/ Tiefe	8x12	8x15
L01	150	179
L02	D01 hod/ stroke/ Hub \leq 60	111 124
	D01 hod/ stroke/ Hub $>$ 60	135 167
	D08	153 187
L03	44	52
L04	10	15
L05	54	55
L07	10	10
*s	3	5
G	G3/8	G1/2
Minimalni hod/ minimum stroke/ Mindesthub	10	12
D01	50	50

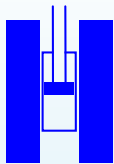
D08

*u-moguća opcija umjesto cr(standardno)

*u- possible option instead of cr(standard)

*u- mögliche Option statt cr(standard)





Hidropneumatika cilindri s vodilicama

Hidropneumatika cylinders with guides

Hidropneumatika Zylindern mit Führungssäulen

CVS 250

Nazivni tlak/ **Nominal pressure**/ **Nenndruck**: 250 bar

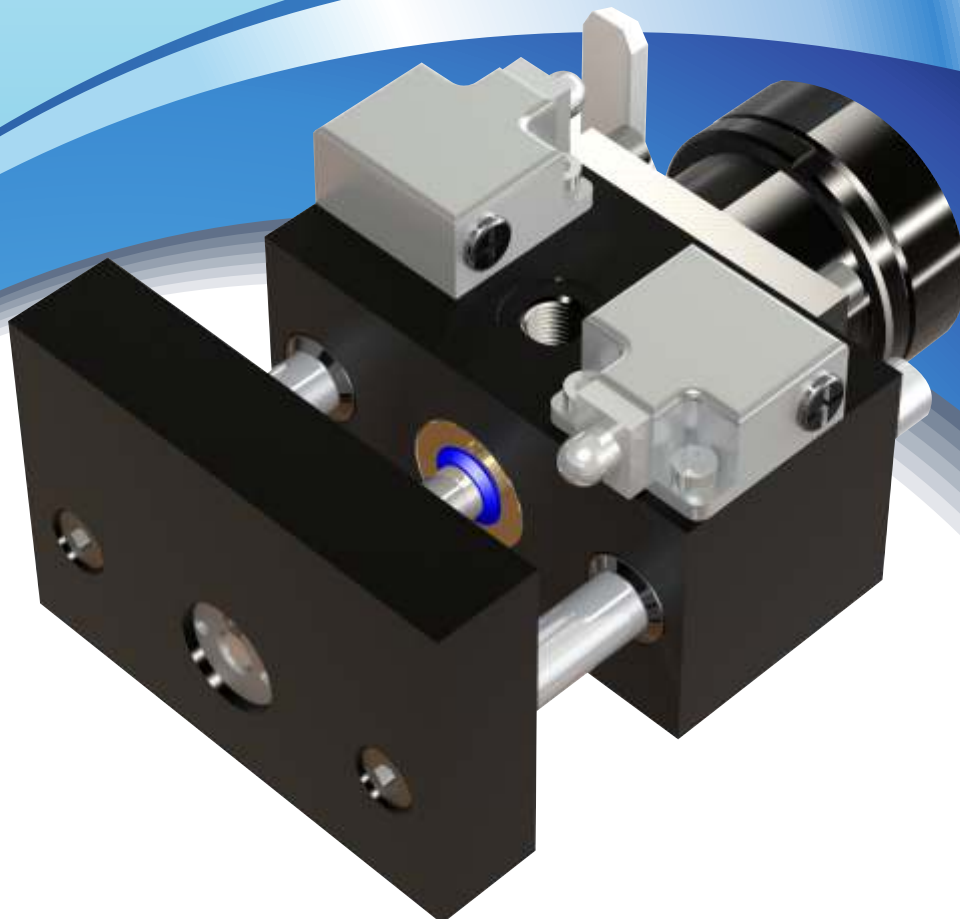
Ispitni tlak/ **Test pressure**/ **Prüfdruck**: 320 bar

Max. hod/ **Max. Stroke**/ **Max. Hub**: 500mm

Klip/ **Piston**/ **Kolben** Ø: 40÷50 mm

Primjena/ **Application area**/ **Einsatzgebiet**:

- ⇒ alati za skidanje srha/ **Deburring**/ **Entgratwerkzeug**
- ⇒ alati za rezanje/ **Cutting tool**/ **Schneidwerkzeug**
- ⇒ izrada alata/ **Tool manufacturing**/ **Werkzeugbau**



Zadržavamo pravo na izmjene

Subject to change

Änderungen vorbehalten

HIDROPNEUMATIKA d.o.o.

HR-10380

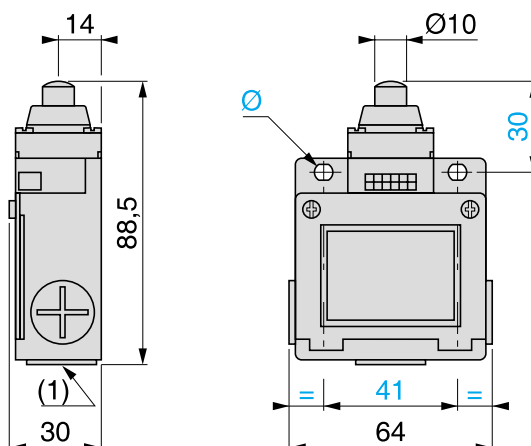
Sv. Ivan Zelina

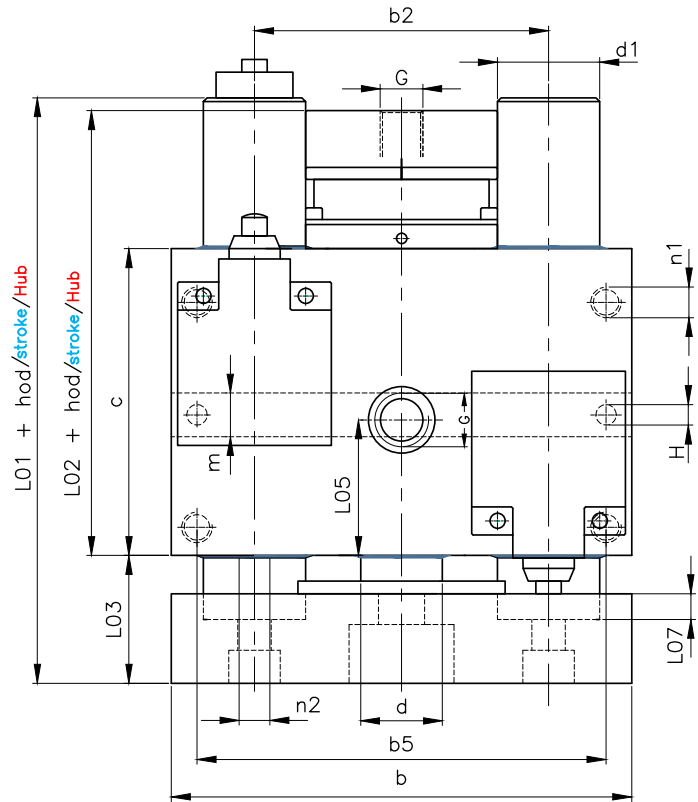
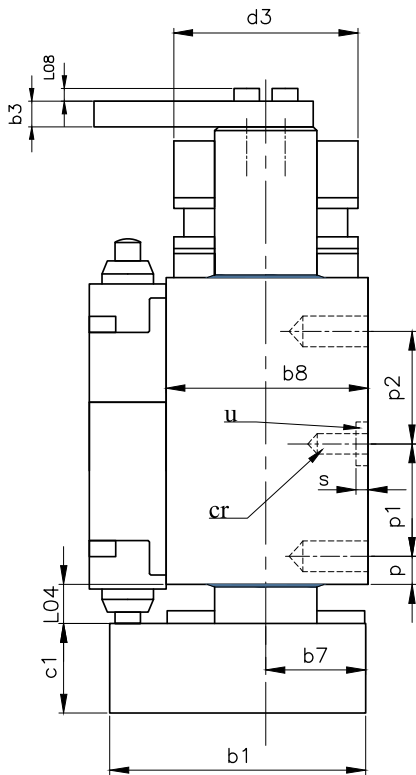
tel: +385(0)1 2069 748

fax: +385(0)1 2069 332

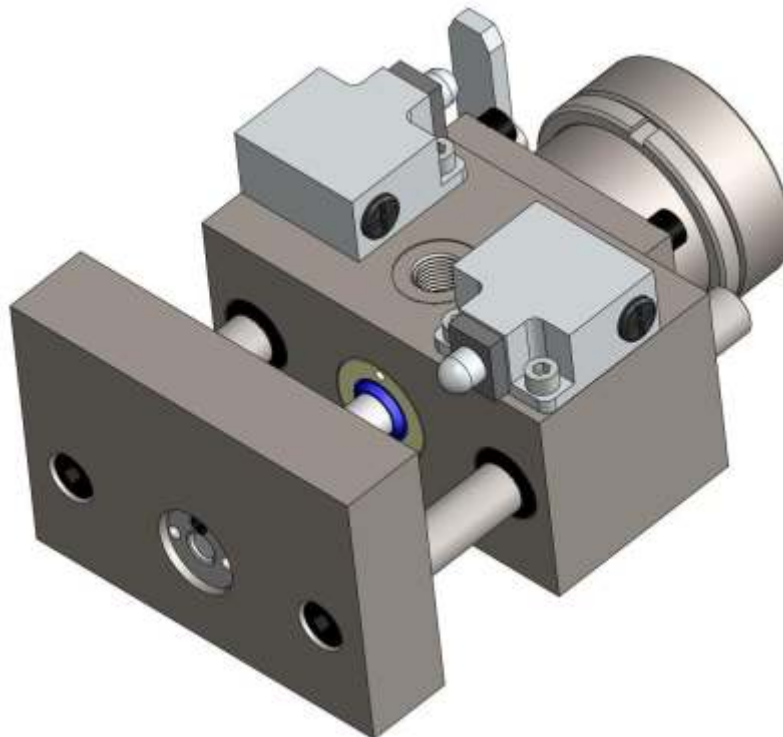
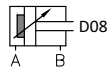
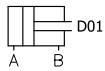
Telemecanique Limiting switch XCK - M110

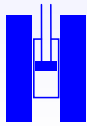
Tehnički podaci/ Technical Data / Technische Daten	
Tip aktuatora Actuator type Betätigertyp	Pomični kratkospojnik Plunger Stempel
Maksimalna struja Maximum current Maximum Strom	10 A
Maksimalni AC napon Maximum AC Voltage Maximale AC Spannung	240 V
Maksimalni DC napon Maximum DC Voltage Maximale DC Spannung	250 V
Vrsta kontakta Contact type Kontakt Typ	Dodirno djelovanje Snap action Sprungschaltung
Mehanički vijek trajanja Mechanical Life Minimum Mechanische Lebensdauer	20000000 ciklusa 20000000 cycles 20000000 Zyklus
Maksimalna radna temperatura Maximum Operating temperature Maximale Betriebstemperatur	+70 °C
Minimalna radna temperatura Minimum Operating temperature Minimale Betriebstemperatur	-25 °C
Materijal kućišta Housing material Gehäusematerial	Cink legura Zinc alloy Zinklegierung





NAČINI RADA
MODES OF
OPERATION
FUNKTIONEN





Klip Ø /Piston Ø /Kolben Ø		40	50
d Klipnjača Ø /Piston rod Ø / Stangen Ø		25	32
b		170	180
b1		92	100
b2		105	117
b3		6	6
b5		150	160
b7		35	39
b8		70	78
c		100	120
c1		34	37
d1		35	40
d3	hod/ stroke/ Hub ≤ 60	54	62
	hod/ stroke/ Hub > 60	64	75
n1 x dubina/ depth/ Tiefe		M12x16	M12x18
n2		M12	M12
*m ^{N9}		12	15
p		10	12
p1		40	48
p2		40	48
H ^{H7} x dubina/ depth/ Tiefe		8x12	8x15
L01		150	179
L02	D01 hod/ stroke/ Hub ≤ 60	111	124
	D01 hod/ stroke/ Hub > 60	135	167
	D08	153	187
L03		44	52
L04		10	15
L05		54	55
L07		10	10
L08		7	7
*s		3	5
G		G3/8	G1/2
Minimalni hod/ minimum stroke/ Mindesthub		10	12
D01		50	50
D08			

*u-moguća opcija umjesto cr(standardno)

*u- possible option instead of cr(standard)

*u- mögliche Option statt cr(standard)

